



## 農薬の適正使用について

今月は JA グループの安全防除運動推進月間となっております。

安全・安心な農産物を生産するために、農薬の適正使用について確認してみましょう。

農薬の安全性は、定められた使用方法を守ることで確保されます。

### 農薬の使用法は必ずラベルで確認！

- ◎使用作物名の確認 作物名・病害虫など
- ◎使い方の確認 希釈倍率・使用量・使用時期・使用回数・使用方法など  
(注)使用時期の「前日」は、24 時間前のことです。
- ◎必要な薬量を準備し使い切るようにしましょう。

### 使用する作物に適用があるか確認！

名前が似ていても作物の大きさや収穫部位、収穫時期が異なる場合は、農薬の残留量が異なるため、農薬登録では別作物として扱い、農薬の使用法も異なる場合があるため注意が必要です。

(例)「トマト」と「ミニトマト」、枝豆と大豆、「サヤインゲン」と「えんどう豆」などは名前が似ていても農薬の登録上では別作物扱いになります。

- ◎わからない場合は、JA に相談してください。

### 事故・被害を防ぐための注意点

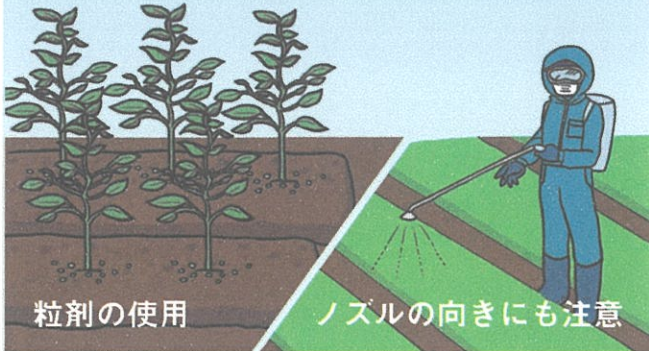
- ◎住宅・公園周辺では周囲の方に十分配慮した対応をしましょう。
- ◎周囲に影響が少ない天候や時間帯を選択しましょう。
- ◎飛散の少ない剤型、飛散低減ノズルを使用しましょう。
- ◎カッパ、マスク、手袋などを着用し自身を守りましょう。
- ◎施錠して適切に保管、使用記録をつけましょう。
- ◎容器の移し替えは厳禁です。(誤飲・誤食の原因)





1

飛散の少ない剤型  
飛散低減ノズルを使用



2

十分な時間の余裕を  
もって幅広く周知



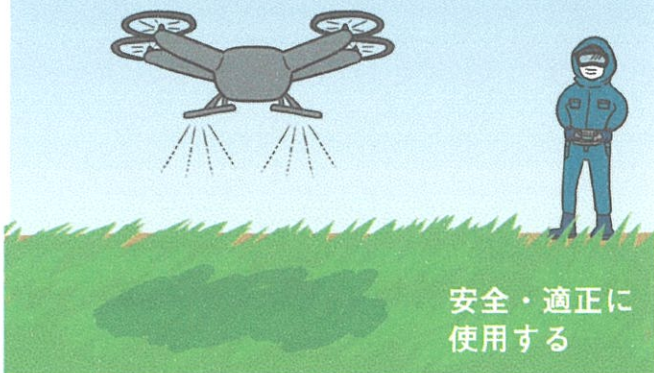
# 農薬は 周りに配慮し 正しく使用



飛散  
防止

3

防除機器・散布装置の  
機能や性能を正しく理解



4

周りに影響が少ない  
天候や時間帯を選択



[https://www.maff.go.jp/j/nouyaku/n\\_tekisei/](https://www.maff.go.jp/j/nouyaku/n_tekisei/)

農業の適正使用 農林水産省

検索



詳しくは  
こちら

農薬を知る。理解する。適正に使う。

令和2年度農薬危害防止運動 農林水産省・厚生労働省・環境省・都道府県共催



# 農薬は 周りに配慮し 正しく使用!

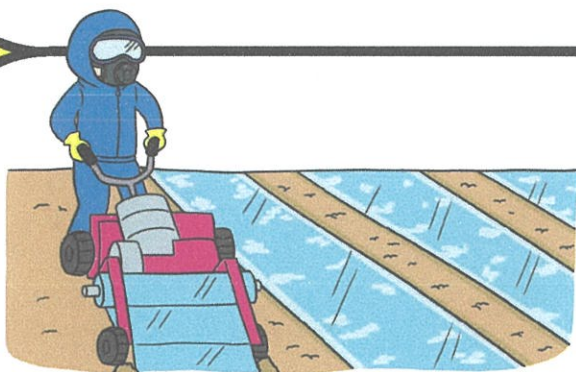
農薬を知る。理解する。  
適正に使う。

## ☑ ラベルの確認

作物名・使用方法・防護装備を  
確認しよう!



確認!

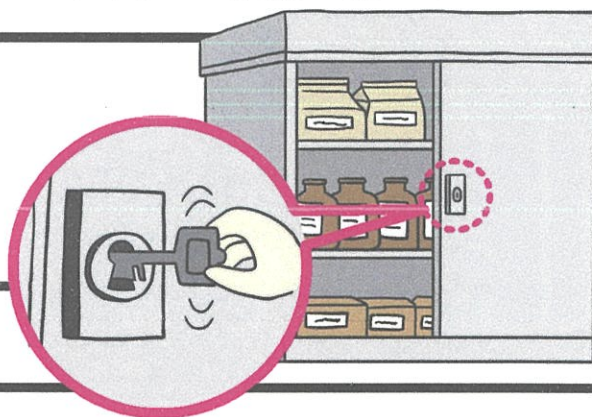


## ☑ 土壌くん蒸は 必ず被覆

周囲への拡散を防ごう!

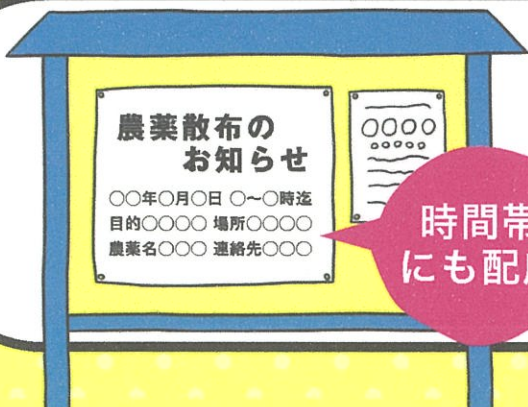
## ☑ 施錠して 適切に保管

誤飲・誤食を防ごう!



## ☑ 事前周知

住宅地周辺では、  
飛散防止を徹底しよう!



時間帯  
にも配慮

[https://www.maff.go.jp/j/nouyaku/n\\_tekisei/](https://www.maff.go.jp/j/nouyaku/n_tekisei/)

農薬の適正使用 農林水産省

検索

詳しく▼

