



営農管理システム「Z-GIS」の紹介

親から事業を継承したが圃場の場所がいまいち把握しきれない・・・
栽培記録のメモはあるが簡単にデータで残して管理や来年の栽培に活かしたい・・・
などの圃場管理や栽培管理などにお困りの方はいらっしゃいませんか？
そんな時は“圃場情報の電子化とクラウドの活用で効率的な営農管理”ができる

「Z-GIS (ゼット・ジ・アイエス JA 全農 営農管理システム)」を使ってみましょう！！

Z-GIS(営農管理システム)とは？

地図上の圃場の形に合わせて作成したポリゴン(圃場)と Excel で管理した圃場の情報を紐づけて管理する営農管理システムです。

これまで紙(白地図やノート)で管理していた圃場情報をデジタル化できます。

The screenshot shows the Z-GIS software interface. On the left, a satellite map displays several agricultural plots color-coded in red, cyan, and yellow. A legend in the bottom-left corner identifies these colors: red for 'あきたこまち', cyan for 'めんこいな', and yellow for 'ゆめおぼこ'. On the right, an Excel spreadsheet is open, displaying a table of field data. The table has columns for '住所(推定)', '品種名', and '防除' (with sub-columns for '防除1', '防除2', '防除3'). The data rows correspond to the plots on the map.

住所(推定)	品種名	防除1	防除2	防除3
秋田県雄勝郡羽後町字経免付近1	あきたこまち			
秋田県雄勝郡羽後町字経免付近2	あきたこまち			
秋田県雄勝郡羽後町字経免付近10	ゆめおぼこ			
秋田県雄勝郡羽後町字経免付近11	あきたこまち			
秋田県雄勝郡羽後町字経免付近13	あきたこまち			
秋田県雄勝郡羽後町字経免付近15	あきたこまち			
秋田県雄勝郡羽後町字権ノ脇付近1	めんこいな			

エクセルのデータを元に圃場を作成し地図にすることができます！
色分けも簡単で品種毎などエクセルデータの内容で変更できます。

「栽培記録(耕起・施肥・防除など)」や「収量」で色分けすれば、
圃場ごとの残草の種類で除草剤を変えたり、収量が低い圃場や地域を
特定したりなど、営農管理が簡単で効率良くできるようになります！

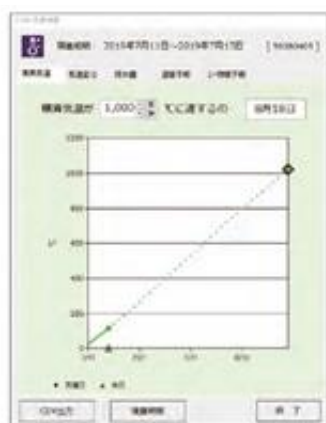


特定の品種のみ表示した例です。無人ヘリやドローンでの防除にも活用できます！

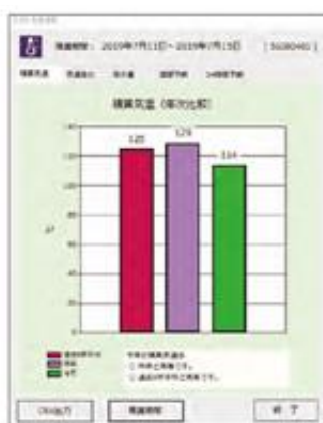


Z-GIS は1km メッシュ気象情報を確認できます！

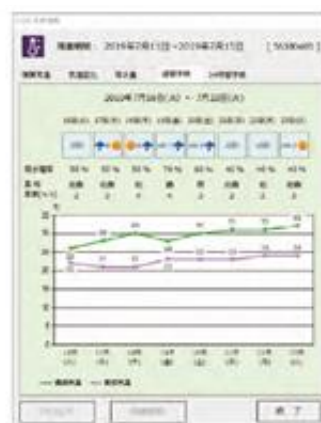
1km メッシュとは… 緯度経度情報をもとに、1km 四方で分割した地域メッシュのことです。



過去5年の平均気温を用いた
目標積算気温の到達日予測



過去5年平均、昨年、今年の積
算気温



週間予報

Z-GIS のお試し版は 31 日間無料です！（1 回のみ）

お試し版が終了した後は有料版へのお申込みが必要です。

- 100 圃場ごとに 年額 2,640 円(税込)
 - ・クラウドストレージを 100 圃場ごとに 1GB まで使用可能
- 登録 2000 圃場以上は 年額 52,600 円(税込み)
 - ・クラウドストレージを 20GB まで使用可能

※上記は一般会員価格【対象者：1.JA の正組合員・准組合員、農業法人、集落営農組織、農業生産者、2.JA、連合会(経済連等)】

特徴や機能、申込みなどの詳細は Z-GIS のホームページもご覧下さい。 <https://z-gis.net>

Z-GIS についてのお問合せは [JA こまち 担い手支援課 TEL:73-2244](https://z-gis.net) にご連絡下さい！

♪ 来春に向けてこの冬に準備を進めてみませんか ♪